

... et vous aussi !

Rejoignez-nous

DEVENEZ IDSR !

Intervenant départemental de sécurité routière

Participez à des actions de prévention,
d'information et de sensibilisation
auprès de tous les publics

La coordination de la sécurité routière
de la Préfecture de la Meuse

recrute des bénévoles !

Renseignements :

☎ 03.29.77.55.68

✉ pref-csr@meuse.gouv.fr



Retrouvez d'autres informations sur le site
internet de la Préfecture de la Meuse :

www.meuse.gouv.fr

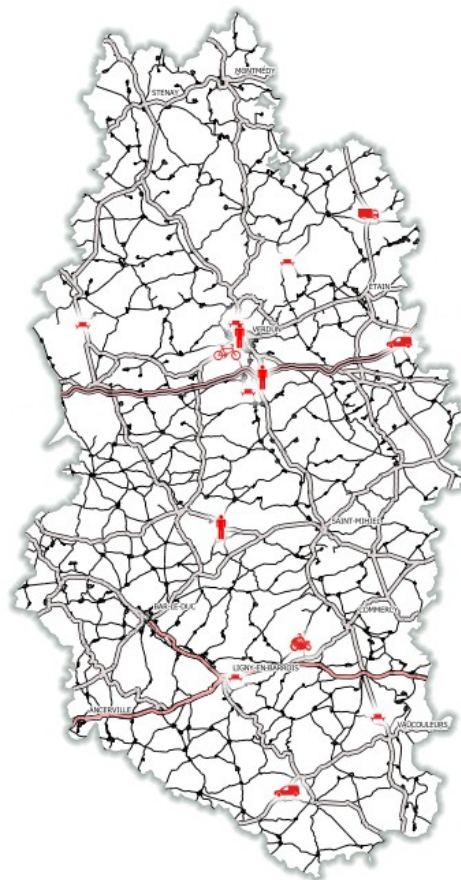
Rubrique politiques publiques

Sécurité

Sécurité routière

liens
utile

Accidents mortels en Meuse en 2022




**PRÉFET
DE LA MEUSE**

*Liberté
Égalité
Fraternité*

**SÉCURITÉ
ROUTIÈRE VIVRE,
ENSEMBLE**



**ODSR
55**

Préfecture de la Meuse
40 Rue du Bourg
55000 Bar le Duc

☎ 03.29.77.55.58

✉ pref-odsr@meuse.gouv.fr

ACCIDENTALITÉ

Bilan 2022
en Meuse

ROUTIÈRE

Sur la route,
on a tous le pouvoir
de sauver des vies...


**PRÉFET
DE LA MEUSE**

*Liberté
Égalité
Fraternité*

**SÉCURITÉ
ROUTIÈRE VIVRE,
ENSEMBLE**



**ODSR
55**

Bilan annuel 2022

114



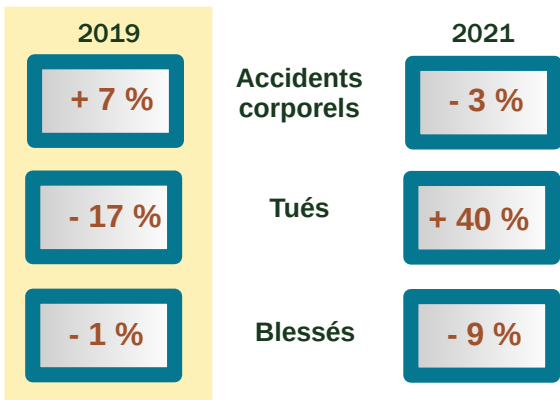
14



136

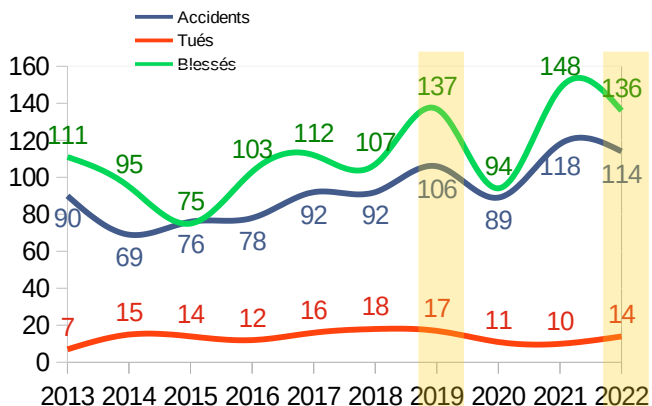


L'année 2022 comparée à :



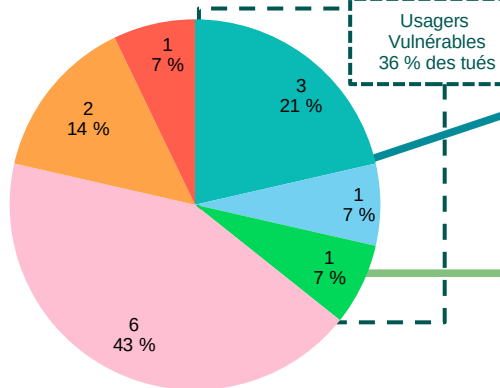
Les modifications des conditions de trafic en raison de la crise sanitaire ont conduit à prévoir, pour les données conjoncturelles 2022, une double comparaison avec les données 2021 et surtout avec les données 2019 qui reste l'année de référence avant crise sanitaire.

Evolution sur 10 ans

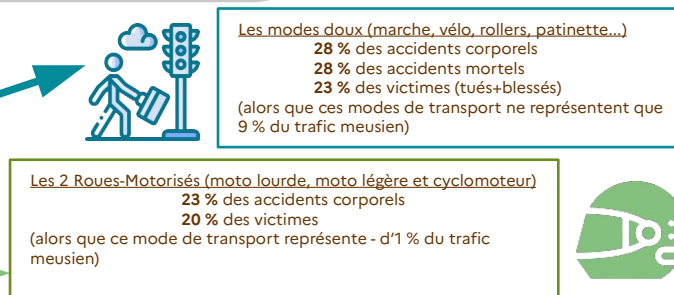


Répartition des tués

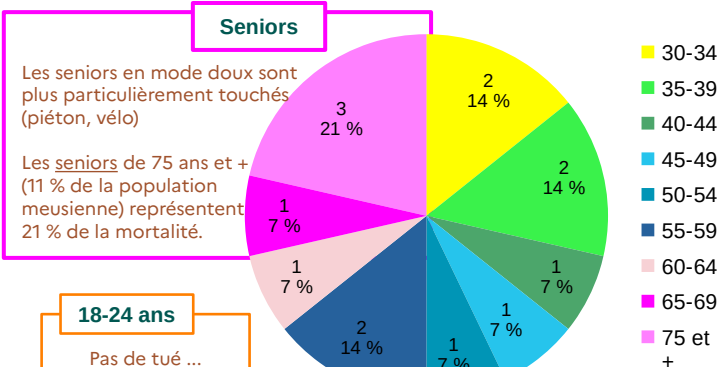
- Piéton
- Vélo
- Moto
- Voiture
- Utilitaire
- PL



Selon le mode de transport



Selon l'âge



Seniors

Les seniors en mode doux sont plus particulièrement touchés (piéton, vélo)

Les seniors de 75 ans et + (11 % de la population meusienne) représentent 21 % de la mortalité.

18-24 ans

Pas de tué ...
Mais
Beaucoup d'accidents

28 % des conducteurs responsables ont entre 18 et 24 ans

22 % des blessés ont entre 18 et 24 ans

86 %

des tués sont des hommes



14%

Selon le genre

Blessés :

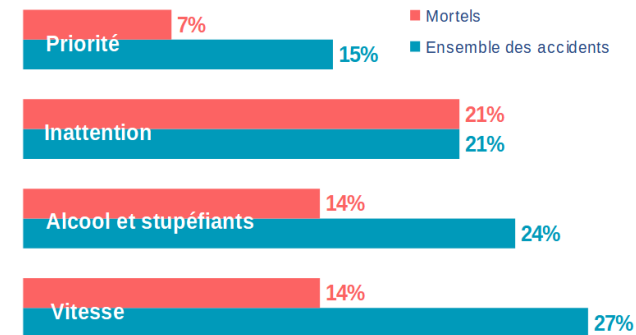
60 % d'hommes,
40 % de femmes

Le présumé responsable est un homme :

- dans 77 % des accidents corporels
- dans 93 % des accidents mortels

Les principaux facteurs

Ils sont le plus souvent mis en cause



Les périodes accidentogènes

